

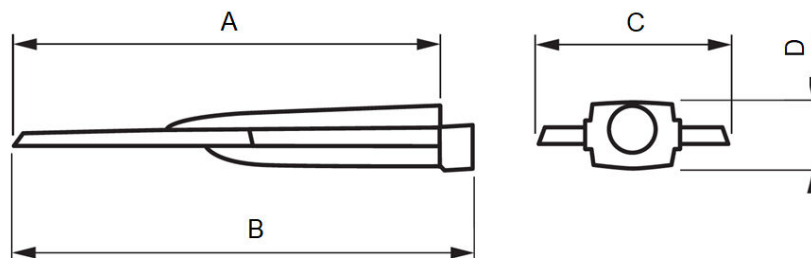
DigiStreet Micro / Mini / Medium / Large



Caractéristiques

Flux lumineux:	600 – 36'000lm
Nombre de LED:	6 – 120 LED
Temp. de couleur:	2'200K / 2'700K 3'000K / 4'000K
Optiques:	DN10 / DN11 / DM10
Commandes:	SR / SR-DD / IAC
Classe de protection:	SK I / (SKII option)
Code couleur:	722 / 727 / 730 / 740
Durée de vie:	>L93B10 @ 100'000h
Couleur:	DGR (similaire RAL7043)
Raccordement:	Universal 42 – 62mm

DigiStreet est la première famille de luminaires System Ready. C'est donc la solution idéale pour un investissement dans l'éclairage public tourné vers l'avenir. Les luminaires DigiStreet sont proposés en différentes tailles et avec de nombreuses distributions photométriques: grâce à son esthétique tout en finesse et aux flux lumineux allant jusqu'à 22'000 lm, la DigiStreet est idéal pour toutes les hauteurs de points lumineux.



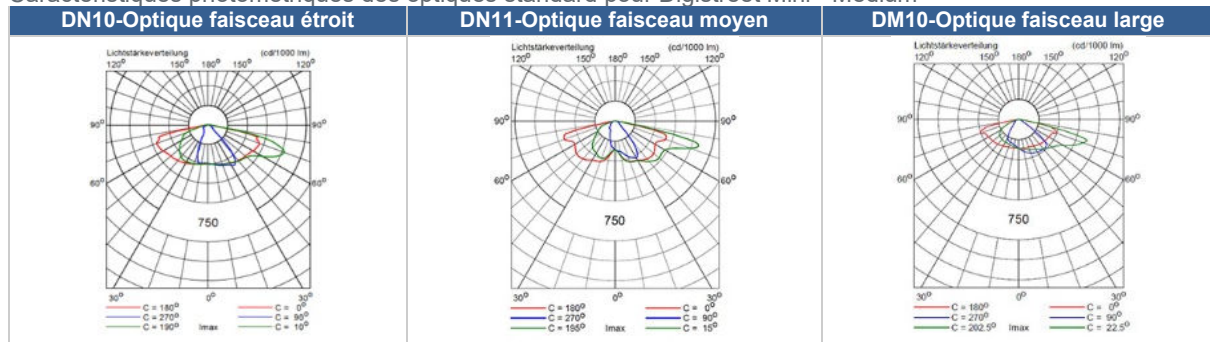
Type de luminaire	Code luminaire	A (mm)	C (mm)	Fardage max.	Poids
DigiStreet Micro	BGP760	627	236	0,058m ²	7,0kg
DigiStreet Mini	BGP761	792	236	0,067m ²	8,8kg
Digistreet Medium	BGP762	792	361	0,068m ²	10,1kg
Digistreet Large	BGP763	945	361	0,08m ²	12,7kg

Commandes d'éclairage

System Ready (SR)	System Ready (SR) + DynaDimmer (DD)	System Ready (SR) + Interact City (IAC)
Luminaire sans commande (off-on). Le luminaire est préparé avec 2 interfaces Zhaga-Book18 pour accueillir un contrôleur optionnel (OLC) et des capteurs conforme à la norme Zhaga-D4i.	Luminaire System Ready (SR) programmé avec un abaissement nocturne autonome multiniveaux pour optimiser le niveau d'éclairage dans les heures de faible trafic et pour économiser de l'énergie.	Luminaire System Ready (SR) avec contrôleur (OLC). Les luminaires communiquent avec la plateforme Interact City via le réseau de communication mobile. Interact City est un système de gestion de l'éclairage innovant permettant le pilotage et la gestion de l'éclairage public.

Fiche technique famille

Caractéristiques photométriques des optiques standard pour DigiStreet Mini - Medium



DigiStreet temp. couleur 2'200K avec Driver SR

	Flux lumineux	Puissance	Optiques standard		
DigiStreet Micro BGP760	600 – 4'900lm	5.8 – 40.5W	DN10	DN11	DM10
DigiStreet Mini BGP761	4'500 – 9'400lm	34.5 – 74W	DN10	DN11	DM10
DigiStreet Medium BGP762	9'600 – 19'000lm	71 – 148W	DN10	DN11	DM10
DigiStreet Large BGP763	24'000 – 28'000lm	184 – 233W	DN10	DN11	DM10

DigiStreet temp. couleur 2'700K avec Driver SR

	Flux lumineux	Puissance	Optiques standard		
DigiStreet Micro BGP760	800 – 5'400lm	6.8 – 40W	DN10	DN11	DM10
DigiStreet Mini BGP761	4'500 – 11'000lm	30.5 – 78W	DN10	DN11	DM10
DigiStreet Medium BGP762	9'600 – 22'000lm	64 – 156W	DN10	DN11	DM10
DigiStreet Large BGP763	24'000 – 32'000lm	168 – 225W	DN10	DN11	DM10

DigiStreet temp. couleur 3'000K avec Driver SR

	Flux lumineux	Puissance	Optiques standard		
DigiStreet Micro BGP760	800 – 6'000lm	6.2 – 39.5W	DN10	DN11	DM10
DigiStreet Mini BGP761	4'500 – 12'000lm	27.5 – 76W	DN10	DN11	DM10
DigiStreet Medium BGP762	9'600 – 24'000lm	57 – 150W	DN10	DN11	DM10
DigiStreet Large BGP763	24'000 – 36'000lm	148 – 226W	DN10	DN11	DM10

DigiStreet temp. couleur 4'000K avec Driver SR

	Flux lumineux	Puissance	Optiques standard		
DigiStreet Micro BGP760	800 – 6'000lm	5.9 – 37W	DN10	DN11	DM10
DigiStreet Mini BGP761	4'500 – 12'000lm	26 – 70W	DN10	DN11	DM10
DigiStreet Medium BGP762	9'600 – 24'000lm	53 – 140W	DN10	DN11	DM10
DigiStreet Large BGP763	24'000 – 36'000lm	138 – 211W	DN10	DN11	DM10

Options:

- Plusieurs optiques pour des rues et des places
- Grille interne pour réduire les émissions lumineuses
- Optique ClearStar avec 2000K sans parts de lumière bleue
- Autres couleurs RAL
- Câble de connexion
- Commande DALI et LineSwitch
- Protection surtension 10kV

La photo du produit est représentative de la famille de luminaires et peut différer.