

BadenCity

Le nouveau luminaire suspendu BadenCity allie une technologie de pointe à un design nostalgique. La technologie LED la plus récente, associée à une optique efficace, offre une technologie d'éclairage exceptionnelle. Deux interfaces Zhaga en haut et en bas du boîtier font de BadenCity un luminaire extérieur révolutionnaire au look rétro



Caractéristiques

Flux lumineux	2190 – 7310lm
Equipement	12 / 24 LED
Temp. de couleur	3000K / 4000K
Optiques	SCL / T2 / ME / T4B
Commandes	SR / DD / DD+ / IAC
Classe de protection	cl.I (cl. II optional)
Code couleur	830 / 840
Durée de vie	>L90B10 / 100'000h
Couleur boîtier	DB703 gris foncé
Raccordement	Douille rainurée adaptateur sur filetage 3/8''

Plus de Caractéristiques

- Protection IP54 (Boîtier) / IP67 (module LED)
- Boîtier en aluminium
- Avec câble 8m 3x1.5mm²
- Adaptateur pour montage sur filetage 3/8''
- Candélabres / cantilevers / structures de support à commander comme accessoires séparés.

Options (sur demande)

- Temp. de couleur 2200K / 2700K
- Protection surtension 10kV
- Autres couleurs RAL
- Autres formes de montage (fixation en top 60mm)
- Autres optiques
- Disponible avec ou sans interface SR

La photo du produit est représentative de la famille de luminaires et peut différer de la version illustrée.

Types standards

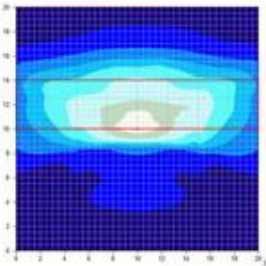
	Lumen*	Puissance	Equipement
3000 K	2190 lm	15 W	24 pcs. LED
	3740 lm	27 W	24 pcs. LED
4000 K	2270 lm	15 W	24 pcs. LED
	3880 lm	27 W	24 pcs. LED

* Flux lumineux d'autres modules disponibles

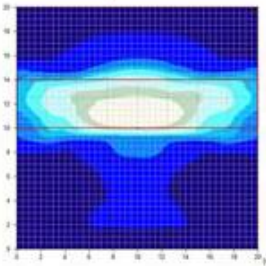
Dimensions



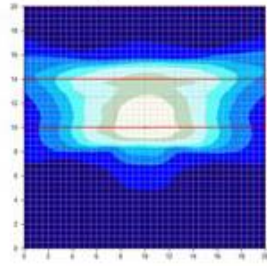
Optik SCL



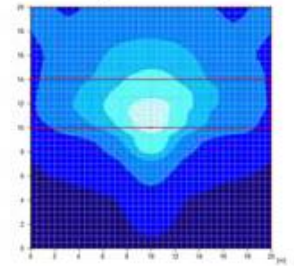
Optik T2



Optik ME



Optik T4B



Commandes

SR System Ready

2x Interface System Ready (SR). Luminaire est préparé pour obtenir des capteurs et des contrôleurs selon la norme ZD4i.

Dynadimmer

Abaissement nocturne autonome à plusieurs niveaux programmée dans le boîtier de commande. 2x Interface System Ready pour obtenir des capteurs et des contrôleurs selon la norme ZD4i.

DynaDim+ Service

Abaissement nocturne multi-niveaux autonome, avec horloge en temps réel, paramétrable à distance selon demande du client.

Interact City

InteractCity est un système de gestion de l'éclairage innovant permettant de contrôler et de gérer l'éclairage public. Les lumières communiquent via le réseau mobile avec le logiciel InteractCity.