



**Wir bringen
Licht ins Spiel**

Sportplatzbeleuchtung

ELEKTRON

Warum soll in eine Umstellung auf LED investiert werden?

Die Anforderungen an Sportplatzbeleuchtung sind hoch: Die Spielflächen müssen funktional und angenehm gemäß Normen aufgeleuchtet werden, bei gleichzeitiger Berücksichtigung von Energieverbrauch und Lichtverschmutzung. Dank LED-Scheinwerfern mit intelligenten Steuerungslösungen kann die Beleuchtung flexibel an Trainings- und Wettkampfbedingungen angepasst werden – das spart Energie sowie Kosten und schont die Umwelt. Sanierungen bestehender Anlagen sind deshalb besonders empfehlenswert.



Stromverbrauch senken



Lichtverschmutzung minimieren



Flexibel auf Bedürfnisse reagieren

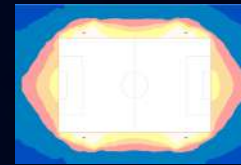


Lebensdauer verlängern

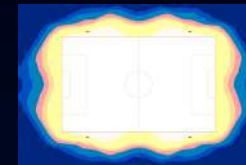


Förderung erhalten

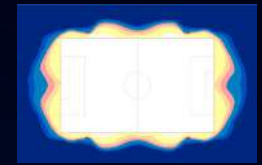
Sportplatzbeleuchtung und Umgebung im Vergleich



Scheinwerfer konventionell



LED-Scheinwerfer ohne Blendraster



LED-Scheinwerfer mit Blendraster

Optiken – Flexibilität und hochpräzise Lichtverteilungen

Die Optik richtet das Licht genau dorthin, wo es von Sportler:innen benötigt wird. Unsere LED-Scheinwerfer verfügen über geeignete Optiken um sie flexibel und zielgerichtet in jeder Sportsituation anzuwenden.

Blendraster – weniger Streulicht, mehr Umweltschutz

Blendraster begrenzen den Lichtaustritt und schützen Anwohner und Umwelt vor störendem Licht. Sie sind deshalb ideal für Sportplätze und umso relevanter in lichtsensiblen Bereichen, z. B. in Wohngebieten oder Naturschutzgebieten.

Die neueste Generation unserer LED-Scheinwerfer zeichnet sich nicht nur durch eine kompakte Bauform und Effizienz aus, sondern auch durch eine hervorragende Lichtlenkung, Blendungsbegrenzung und niedrige Lichtverschmutzung.

Präzise LED-Fluter für Training und Spiel

Sie wollen Energieverbrauch senken und Lichtverschmutzung einschränken? Wir reduzieren auf das Maximum.

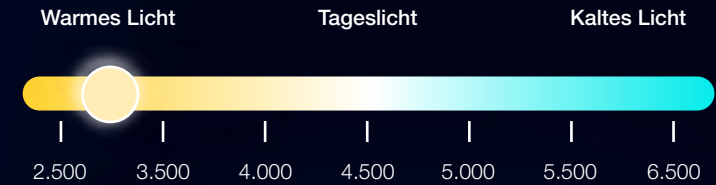
80%

Energieeinsparung

Je nach Ausgangssituation und Beleuchtungszielen können bis zu 80% an Energie eingespart werden.

Lichtfarbe 3.000 Kelvin

Ein niedriger Blaulichtanteil schützt die Umwelt u. a. die nachtaktiven Tiere.



Unsere Standards in jeder Leuchte

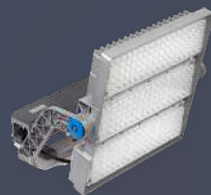
- ✓ Integrierte Blendraaster
- ✓ Hoher Sehkomfort
- ✓ Hohe Energieeffizienz
- ✓ Langlebige LEDs
- ✓ Dimmbarkeit

RUNDUM Service



Wir liefern nicht nur Licht,
sondern organisieren
auch die Montage.

OptiVision Gen3.5



Lichtstrom bis zu 245.000 lm
Systemleistung bis ca. 1.500 W
Lichtfarbe 3.000 - 4.000 K

Empfohlen für Sportanlagen mit
größeren Abmessungen bzw. höheren
Beleuchtungsstärken wie Fußball-
plätze, Hockeyfelder, große
Tennisplätze und Leichtathletik

Clearflood Gen2



Lichtstrom bis zu 80.000 lm
Systemleistung bis ca. 500 W
Lichtfarbe 3.000 - 4.000 K

Empfohlen für Sportanlagen mit
kleineren Abmessungen bzw. geringe-
ren Beleuchtungsstärken wie Tennis
Einzelplätze, Basketballplätze und
Freizeitsportanlagen.

FÖRDERUNG FÜR Sportstätten



Beleuchtungsumstellung
von bestehenden
Fluchtlichtanlagen sowie
Außenbeleuchtung.

Licht, das sich jeder Situation anpasst

INTELLIGENTE VERBINDUNG Kabellos



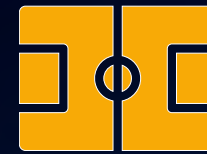
- ✓ Keine zusätzliche Verkabelung nötig
- ✓ Anpassung von Lichtszenen nach Wunsch
- ✓ Steuerung mittels App/Software oder Schalter

Lichtszenen mit Steuerung

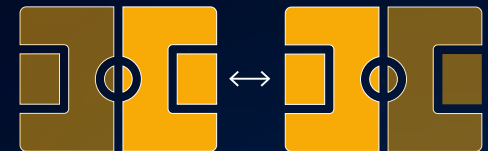
Steuerung – zusätzlich Energieverbrauch reduzieren

Ein großer Vorteil von LED-Scheinwerfern ist ihre Dimmbarkeit. Wird die Sportplatzbeleuchtung mit einer intelligenten Steuerung ausgestattet, können für verschiedene benötigte Spielsituationen wie Ligaspiel oder Training mehrere Lichtszenen programmiert werden. Das schafft Flexibilität beim Betrieb, sorgt für Sicherheit sowie Sehkomfort und spart nebenbei noch zusätzlich Energie.

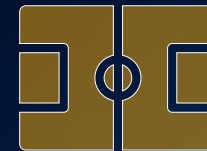
Wettkampf:
Gesamtes Spielfeld



Training:
Nur linke oder nur rechte Spielfeldhälfte



Training:
Gedimmte Beleuchtung



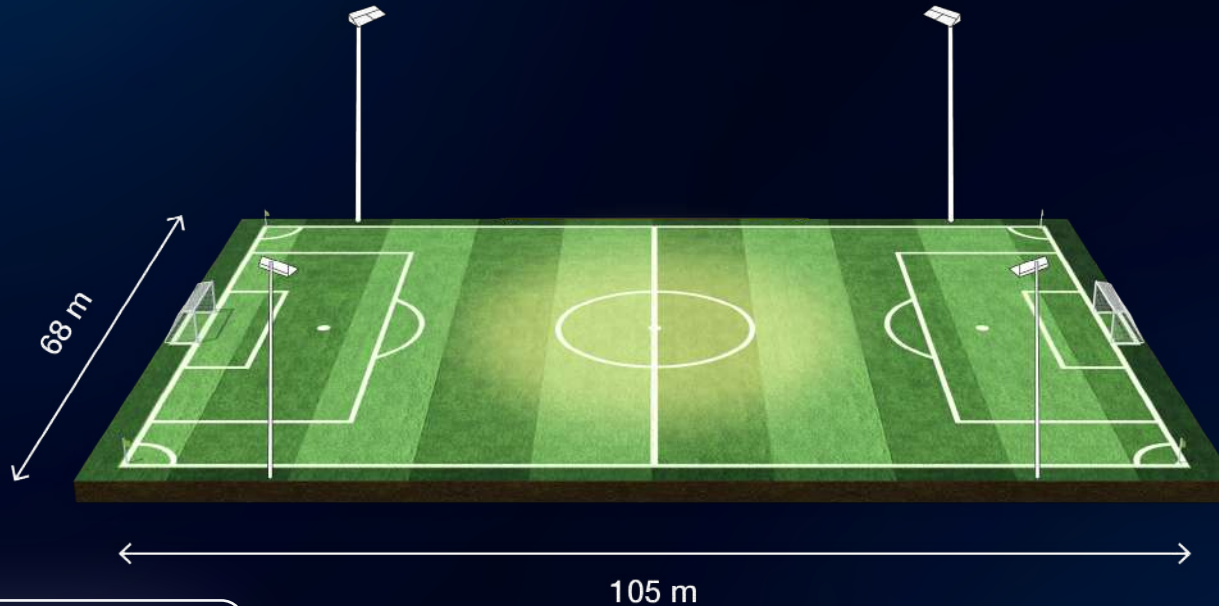
Alles aus einer Hand

Auf Wunsch stellen wir auch die passenden Maste, Tragwerke und Zubehör wie Sicherungselemente zur Verfügung.

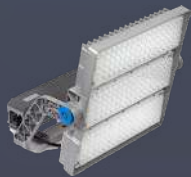
Beleuchtungslösung

Fußball

Fußball ist in über 120 Ländern die beliebteste Sportart. Es wundert daher nicht, dass die meisten Sportplätze in Europa für das Fußballspiel ausgelegt sind. Damit bei jeder Beleuchtungssituation erfolgreich gespielt werden kann, ist eine Aufhellung in passender Intensität und Gleichmäßigkeit mit hohem Sehkomfort unerlässlich.



OptiVision Gen3.5



Lichtstrom bis zu 245.000 lm
Systemleistung bis ca. 1.500 W
Lichtfarbe 3.000 K - 4.000 K

Beleuchtungsbeispiel eines Fußballplatzes Klasse II
repräsentativ für $E_m \geq 200 \text{ lx}$ mit Fluterfamilie Optivision Gen3.5

Mastanzahl	4 Stück
Gesamtzahl der Scheinwerfer	16 Stück
Gesamtleistung	24.000 W
Masthöhe	16 m
Lichtfarbe	3.000 K
Beleuchtungssteuerung	Über Schalter, App, Lichtverwaltungssoftware

Schritt für Schritt zur optimalen Beleuchtung

1. Bedürfnisabklärung

Sie möchten wissen, wie es um Ihre Sportplatzbeleuchtung steht? Wir übernehmen die Bestandsaufnahme und definieren gemeinsam mit Ihnen im Gespräch die nächsten Schritte.

2. Lichtplanung

Nach normgerechter Lichtplanung ermitteln wir die optimale Ausleuchtung Ihres Sportplatzes und erstellen ein passendes Angebot.

3. Montage und Installation

Wir organisieren den Aufbau mit Ihrem Elektroinstallateur vor Ort. So haben Sie später für die Wartung und Instandhaltung einen lokalen Ansprechpartner.

4. Inbetriebnahme

Wir sichern mit dem Elektroinstallateur die lichttechnische Einstellung gemäß Lichtplanung definierten Flutereinstellungen und erstellen bei Bedarf ein Messprotokoll der neuen Anlage.

Sie haben **Fragen?** Wir **beraten** Sie gerne

Normen und Richtlinien

Für Österreich gilt die europäische Norm EN12193:2019-06 unterstützt und ergänzt durch die österreichische Norm ÖN O1052, ÖISS Angaben und Definitionen der Sportverbände im jeweiligen Bundesland. Bei einer Lichtplanung werden all diese Empfehlungen einbezogen, sie können jedoch auch bei den respektiven Stellen angefordert werden.

Bezugsquellen

- Lichttechnische Gesellschaft Österreichs (LTG)
www.ltg.at/normen
- Austrian Standards
www.austrian-standards.at/de/shop/onorm-en-12193-2019-06-15
- ÖISS
www.oeiss.org/oeiss/de/bestellen



Erwin Dengg
Key Account Manager AT
+43 664 923 40 54
e.dengg@elektron-austria.at



Ing. Markus Sauer
Account Manager Süd
+43 664 428 66 60
m.sauer@elektron-austria.at



Ing. Günter Neurauter
Account Manager West
+43 664 211 22 24
g.neurauter@elektron-austria.at



Ing. David Sulzenbacher
Account Manager West
+43 676 681 14 44
d.sulzenbacher@elektron-austria.at



Ing. Christian Frisch
Account Manager Ost/Nord
+43 664 923 40 53
c.frisch@elektron-austria.at



Fußballplatz Neunkirchen, NÖ

ELEKTRON Austria GmbH
Wienerbergstr. 11A/7. OG
A-1100 Wien
elektron-austria.at/sportplatzbeleuchtung

ELEKTRON